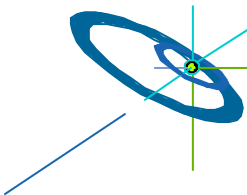
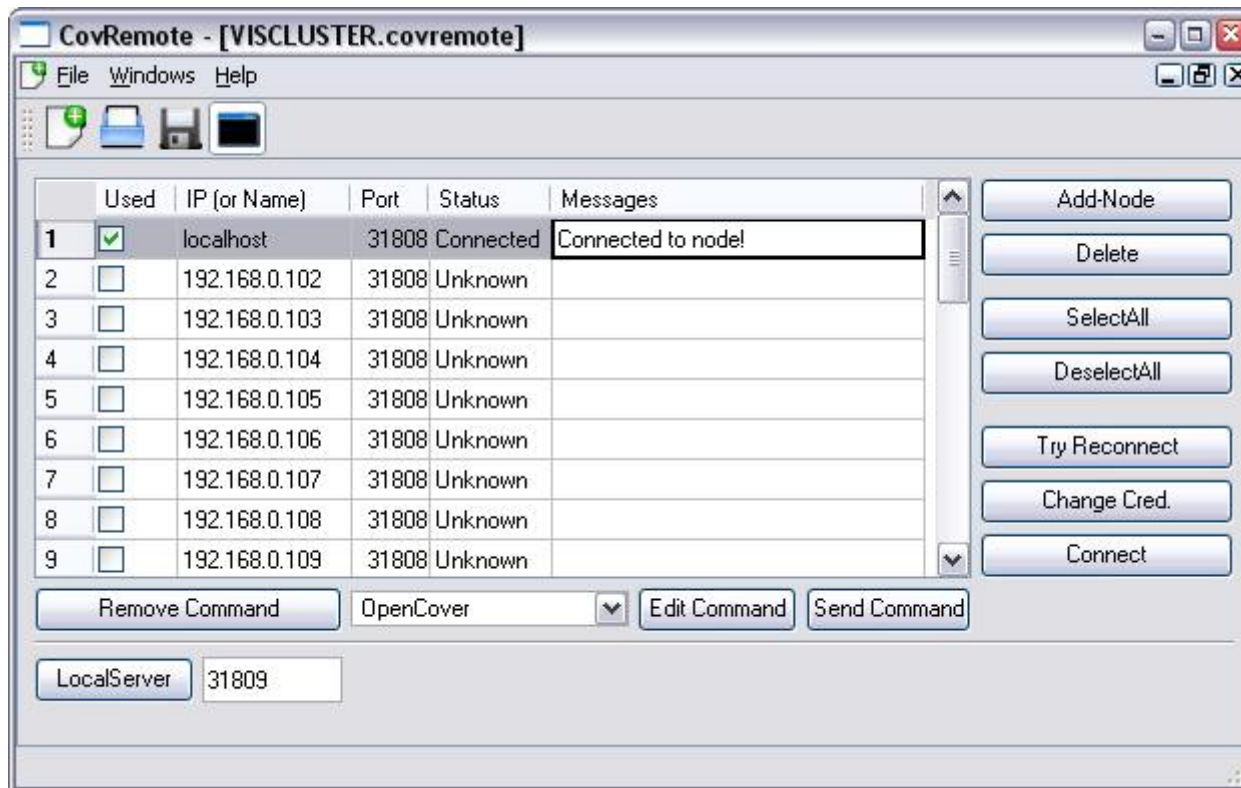


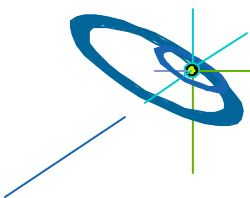
CovRemote – Covise Remote Daemon

Windows Service zum Starten interaktiver Applikationen



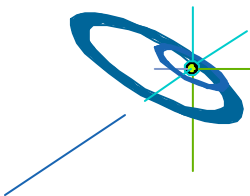
Features

- Startet Applikationen in der Umgebung eines Domänen- oder lokalen Benutzeraccounts
(Hinzufügen, Entfernen und flexibles Ersetzen von Umgebungsvariablen)
- Applikationen können sowohl auf dem Logon-Desktop wie auch auf dem Desktop eines eingeloggten Benutzers gestartet werden
- Wartungsaufgaben (Reboot, Shutdown, Installation von Updates etc.)
- AES verschlüsselte Kommunikation zwischen Kontroll-Instanz und Windowsdienst
- Frei definierbare Start-Vorlagen für Applikationen
- Kontrollapplikation (GUI) and Windows-Dienst in einer ausführbaren Datei
- Optional: zeilenbasierte Schnittstelle
(Ermöglicht Applikationen auf einfache Weise mit CovRemote zu kommunizieren und z.B. weitere Instanzen von sich selbst auf Clusterknoten zu starten)

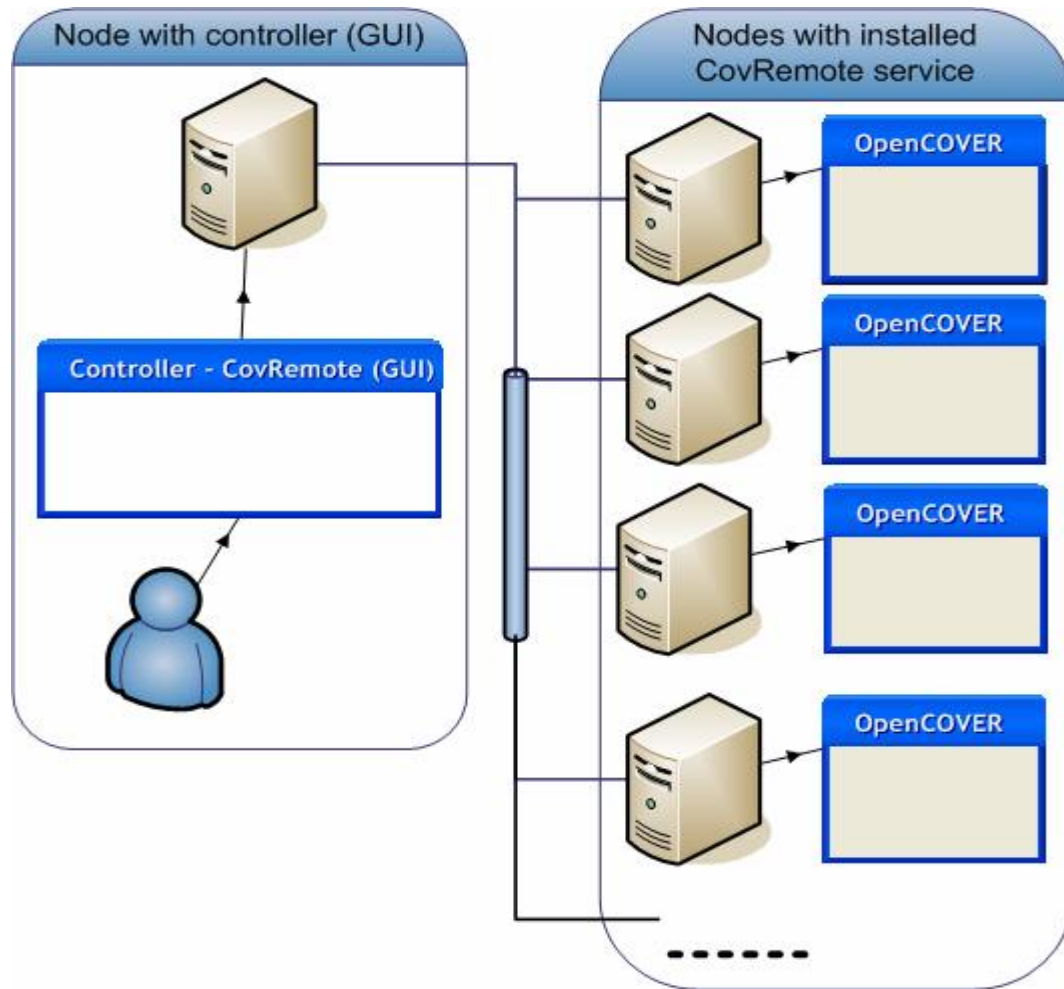


Installation & Verwendung

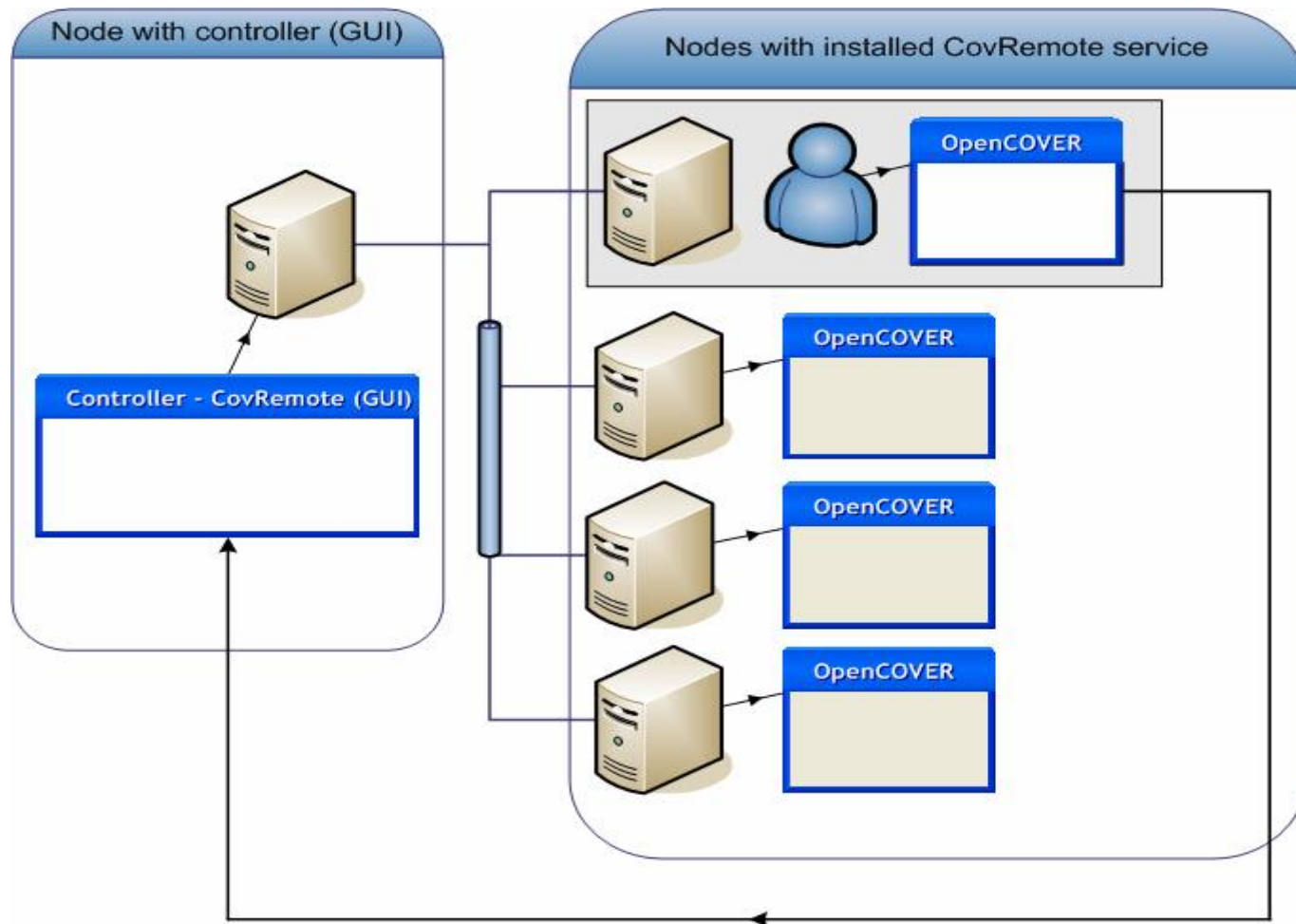
- CovRemote ist komplett statisch gelinkt (keine Abhängigkeiten)
- Verteilen: covremote.exe und covremote.ini in ein beliebiges Verzeichnis auf den Clusterknoten kopieren und zum installieren des Service "covremote -i" aufrufen
- Weitere Kommandozeilenoptionen:
 - u zum Deinstallieren
 - e zum Ausführen des Dienstes
 - t zum Beenden des Dienstes
 - gui zum Starten der CovRemote-Kontrollapplikation
- DEP (Data Execution Protection) sollte auf "Opt Out" gestellt und für CovRemote deaktiviert werden
- Verwendung von Benutzerfreigaben kann entweder über covremote.ini oder noch flexibler über die applikationsspezifischen Start-Vorlagen erfolgen (z.B. covmount R: \\visor\raid)
- Bei Problemen sollten die Ausgaben in der Kontrollapplikation bzw. in der covremote.log – Datei, die vom Dienst angelegt wird, überprüft werden



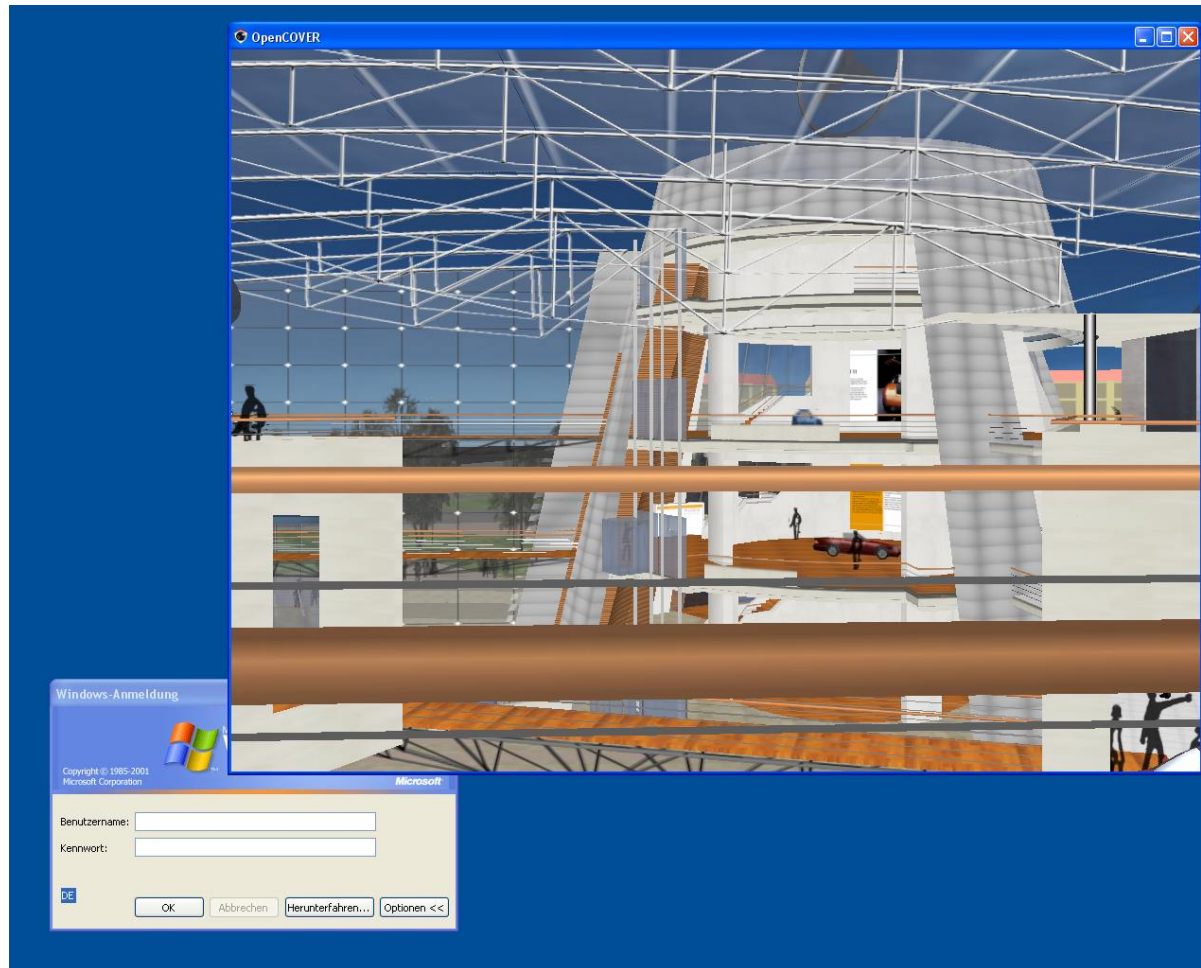
Beispiel 1



Beispiel 2



OpenCOVER - Instanz auf dem Logon-Desktop



H L R I S 